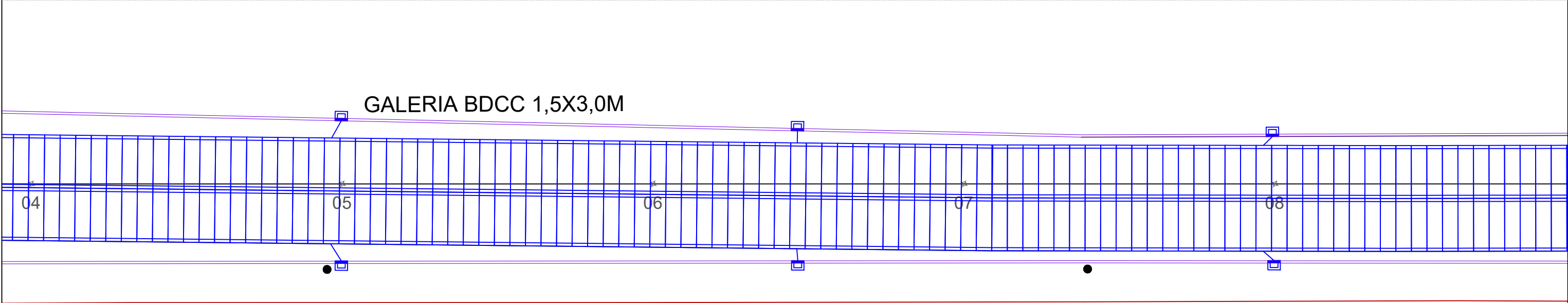
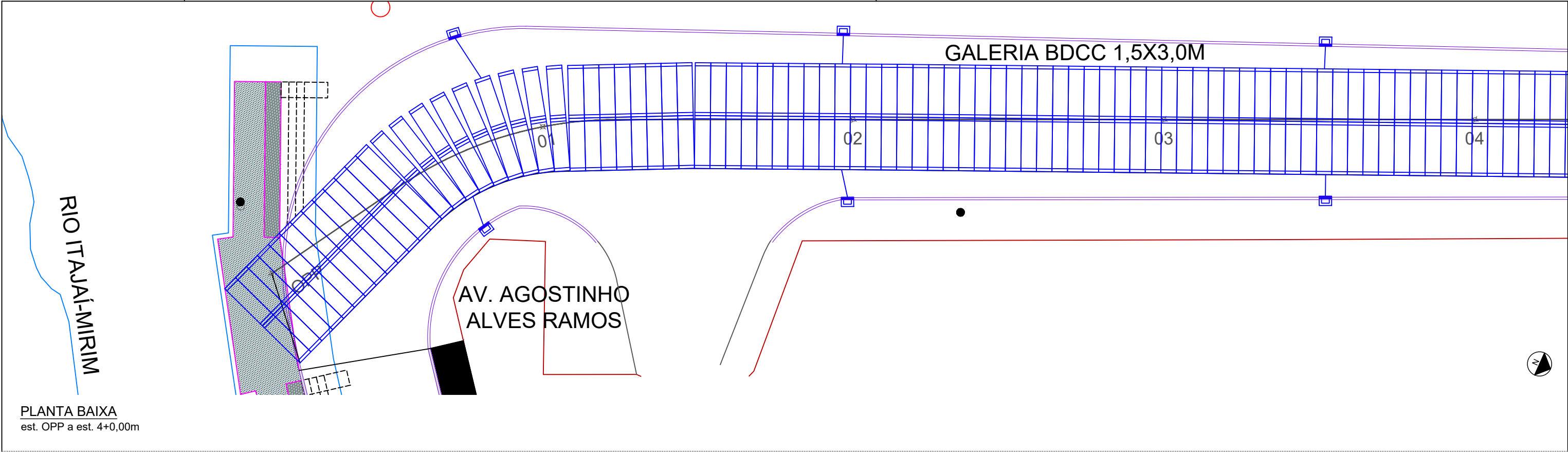




PREFEITURA MUNICIPAL DE ITAJAÍ
SECRETARIA MUNICIPAL DE OBRAS

PROJETO PROJETO DE DRENAGEM PLUVIAL		OBRA EXTRAVASOR	
REFERENCIA LOCALIZAÇÃO	DATA 04/25	ESCALA	
LOCALIZAÇÃO AVENIDA RADIAL OESTE – ITAJAÍ/SC	DESENHO SMO	FOLHA	
ELABORAÇÃO DEPARTAMENTO DE ENGENHARIA DA SECRETARIA DE OBRAS	FORMATO A3	01	



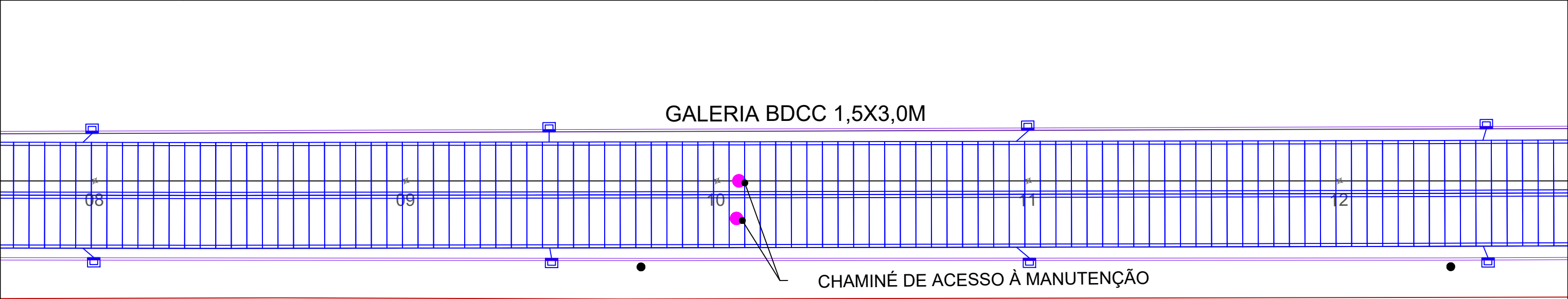
LEGENDA:

- POSTE
- CHAMINÉ DE ACESSO À MANUTENÇÃO + TAMPÃO
- POÇO DE VISITA + CHAMINÉ DE ACESSO À MANUTENÇÃO + TAMPÃO
- CAIXA COLETORA COM GRELHA
- CAIXA COLETORA COM GRELHA
- GALERIA BSCC
- TUBULAÇÃO TRANSVERSAL PROJETADA Ø40CM
- MEIO-FIO PROJETADO 15X30X100CM
- MEIO FIO PROJETADO 10X20X100CM
- CERCA EXISTENTE

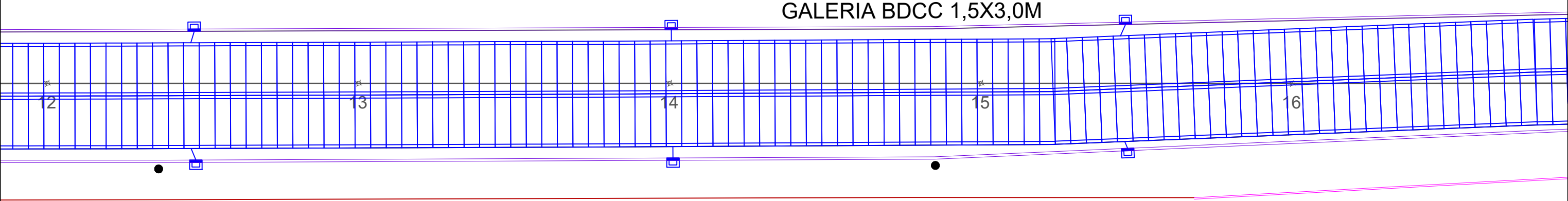


PREFEITURA MUNICIPAL DE ITAJAÍ
SECRETARIA MUNICIPAL DE OBRAS

PROJETO	PROJETO DE DRENAGEM PLUVIAL			OBRA	EXTRAVASOR		
REFERÊNCIA	PLANTA BAIXA			DATA	04/25	ESCALA	1:250
LOCALIZAÇÃO	AVENIDA RADIAL OESTE – ITAJAÍ/SC			DESENHO	SMO	FOLHA	01
ELABORAÇÃO	DEPARTAMENTO DE ENGENHARIA DA SECRETARIA DE OBRAS			FORMATO	A3		



PLANTA BAIXA
est. 8+0,00m a est. 12+0,00m



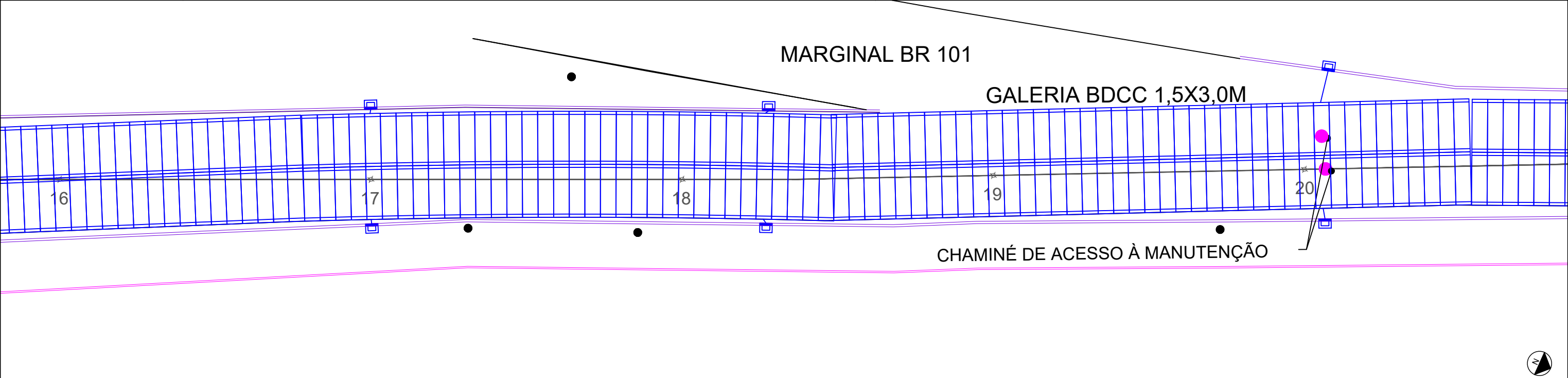
PLANTA BAIXA
est. 12+0,00m a est. 16+0,00m

- LEGENDA:
- POSTE
 - CHAMINÉ DE ACESSO À MANUTENÇÃO + TAMPÃO
 - ◻ POÇO DE VISITA + CHAMINÉ DE ACESSO À MANUTENÇÃO + TAMPÃO
 - ▢ CAIXA COLETORA COM GRELHA
 - ▢ CAIXA COLETORA COM GRELHA
 - ▢ GALERIA BSCC
 - TUBULAÇÃO TRANSVERSAL PROJETADA Ø40CM
 - MEIO-FIO PROJETADO 15X30X100CM
 - MEIO FIO PROJETADO 10X20X100CM
 - CERCA EXISTENTE

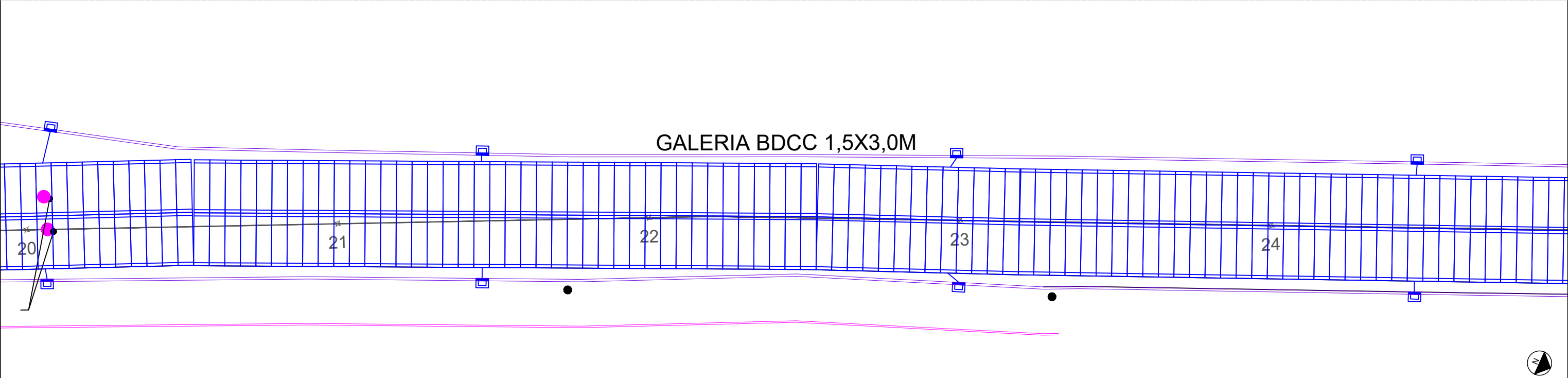


PREFEITURA MUNICIPAL DE ITAJAÍ
SECRETARIA MUNICIPAL DE OBRAS

PROJETO	PROJETO DE DRENAGEM PLUVIAL			OBRA	EXTRAVASOR	
REFERÊNCIA	PLANTA BAIXA			DATA	04/25	ESCALA 1: 250
LOCALIZAÇÃO	AVENIDA RADIAL OESTE – ITAJAÍ/SC			DESENHO	SMO	FOLHA 02
ELABORAÇÃO	DEPARTAMENTO DE ENGENHARIA DA SECRETARIA DE OBRAS			FORMATO	A3	



PLANTA BAIXA
est. 16+0,00m a est. 20+0,00m



PLANTA BAIXA
est. 20+0,00m a est. 24+0,00m

- LEGENDA:
- POSTE

●

CHAMINÉ DE ACESSO À MANUTENÇÃO + TAMPÃO

■

POÇO DE VISITA + CHAMINÉ DE ACESSO À MANUTENÇÃO + TAMPÃO

■

CAIXA COLETORA COM GRELHA

■

CAIXA COLETORA COM GRELHA

■

GALERIA BSCC
- TUBULAÇÃO TRANSVERSAL PROJETADA Ø40CM

—

MEIO-FIO PROJETADO 15X30X100CM

—

MEIO FIO PROJETADO 10X20X100CM

—

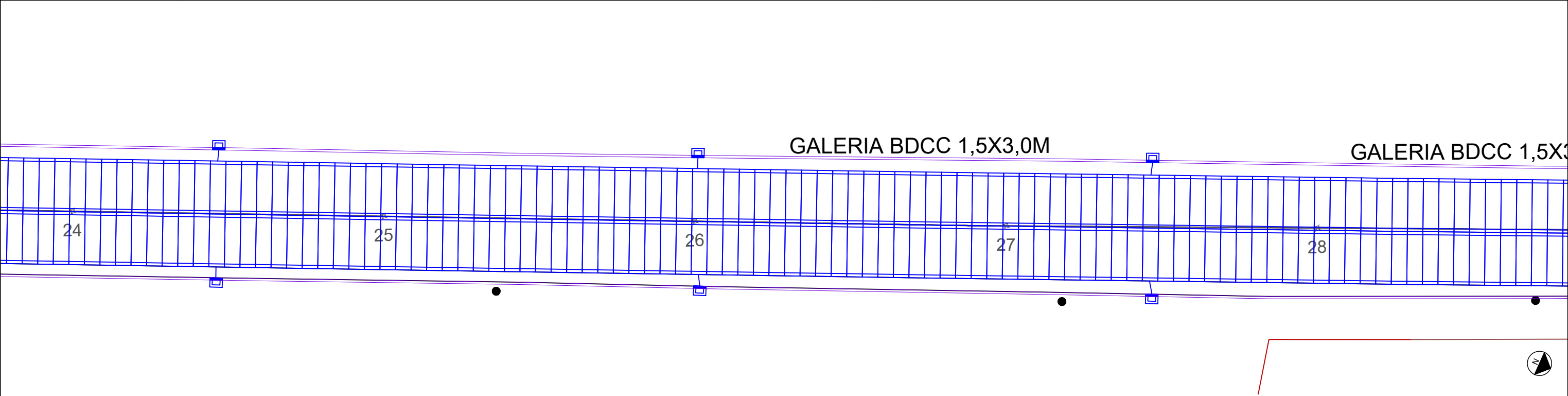
CERCA EXISTENTE



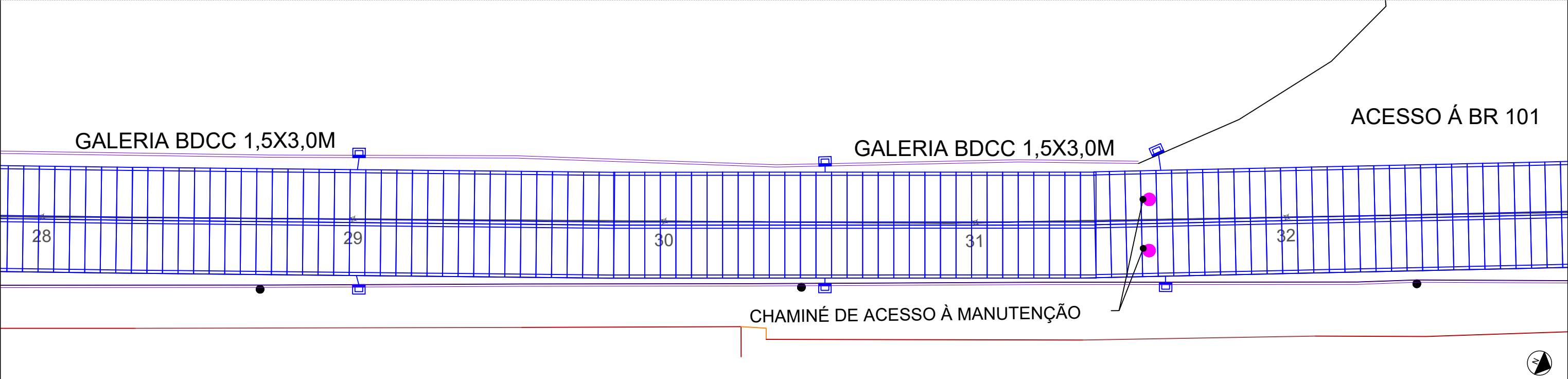
PREFEITURA MUNICIPAL DE ITAJAÍ

SECRETARIA MUNICIPAL DE OBRAS

PROJETO		PROJETO DE DRENAGEM PLUVIAL		OBRA		EXTRAVASOR		
REFERÊNCIA		PLANTA BAIXA			DATA	04/25	ESCALA	1: 250
LOCALIZAÇÃO		AVENIDA RADIAL OESTE – ITAJAÍ/SC			DESENHO	SMO	FOLHA	03
ELABORAÇÃO		DEPARTAMENTO DE ENGENHARIA DA SECRETARIA DE OBRAS			FORMATO	A3		



PLANTA BAIXA
est. 24+0,00m a est. 28+0,00m



PLANTA BAIXA
est. 28+0,00m a est. 32+0,00m

- LEGENDA:
- POSTE

●

CHAMINÉ DE ACESSO À MANUTENÇÃO + TAMPÃO

■

POÇO DE VISITA + CHAMINÉ DE ACESSO À MANUTENÇÃO + TAMPÃO

■

CAIXA COLETORA COM GRELHA

■

CAIXA COLETORA COM GRELHA

■

GALERIA BSCC
- TUBULAÇÃO TRANSVERSAL PROJETADA Ø40CM

—

MEIO-FIO PROJETADO 15X30X100CM

—

MEIO FIO PROJETADO 10X20X100CM

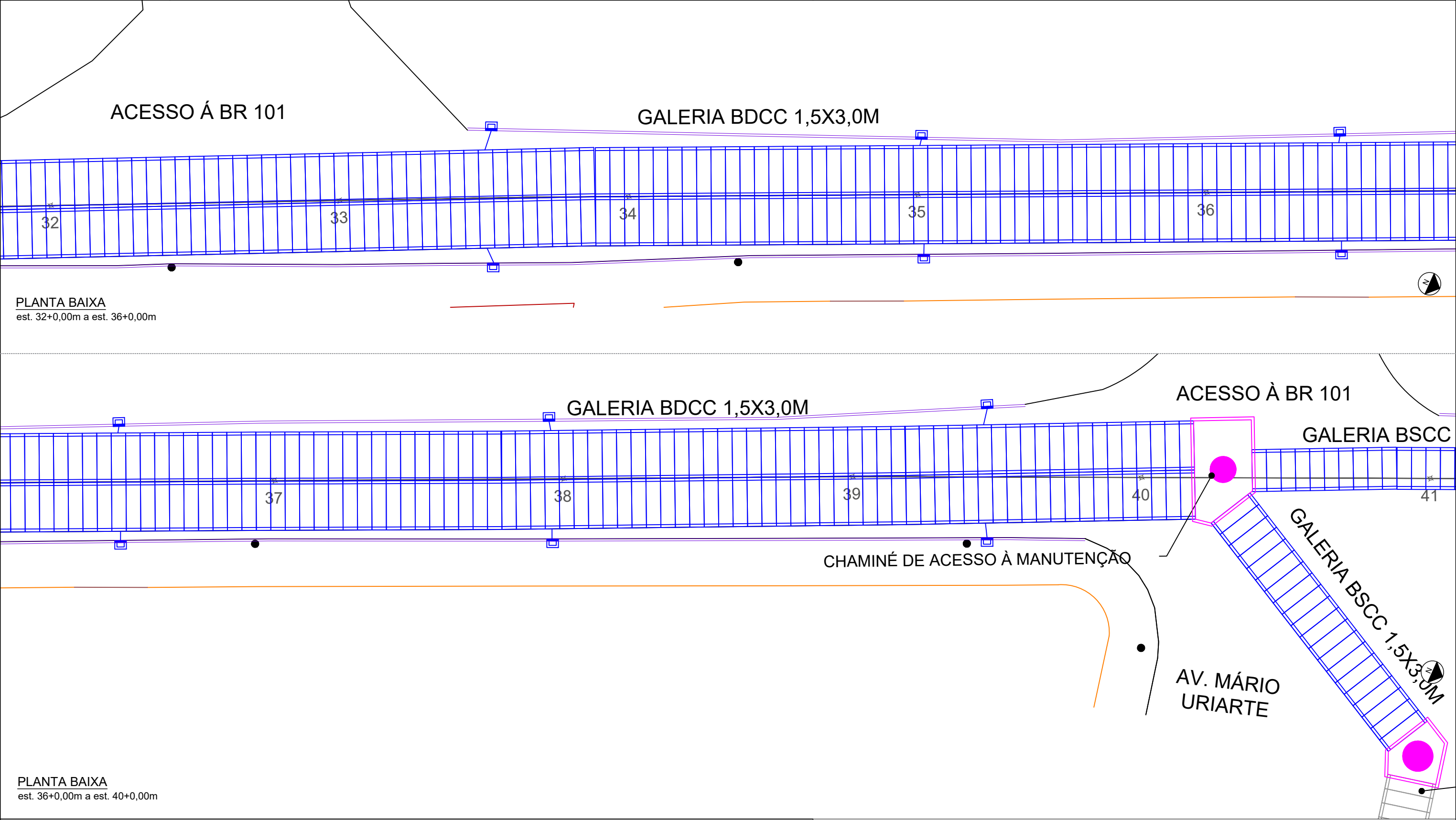
—

CERCA EXISTENTE



PREFEITURA MUNICIPAL DE ITAJAÍ
SECRETARIA MUNICIPAL DE OBRAS

PROJETO	PROJETO DE DRENAGEM PLUVIAL			OBRA	EXTRAVASOR	
REFERÊNCIA	PLANTA BAIXA			DATA	04/25	ESCALA 1: 250
LOCALIZAÇÃO	AVENIDA RADIAL OESTE – ITAJAÍ/SC			DESENHO	SMO	FOLHA 04
ELABORAÇÃO	DEPARTAMENTO DE ENGENHARIA DA SECRETARIA DE OBRAS			FORMATO	A3	



PLANTA BAIXA
est. 32+0,00m a est. 36+0,00m

PLANTA BAIXA
est. 36+0,00m a est. 40+0,00m

- LEGENDA:
- POSTE

●

CHAMINÉ DE ACESSO À MANUTENÇÃO + TAMPÃO

●

POÇO DE VISITA + CHAMINÉ DE ACESSO À MANUTENÇÃO + TAMPÃO

CAIXA COLETORA COM GRELHA

CAIXA COLETORA COM GRELHA

GALERIA BSCC
- TUBULAÇÃO TRANSVERSAL PROJETADA Ø40CM

MEIO-FIO PROJETADO 15X30X100CM

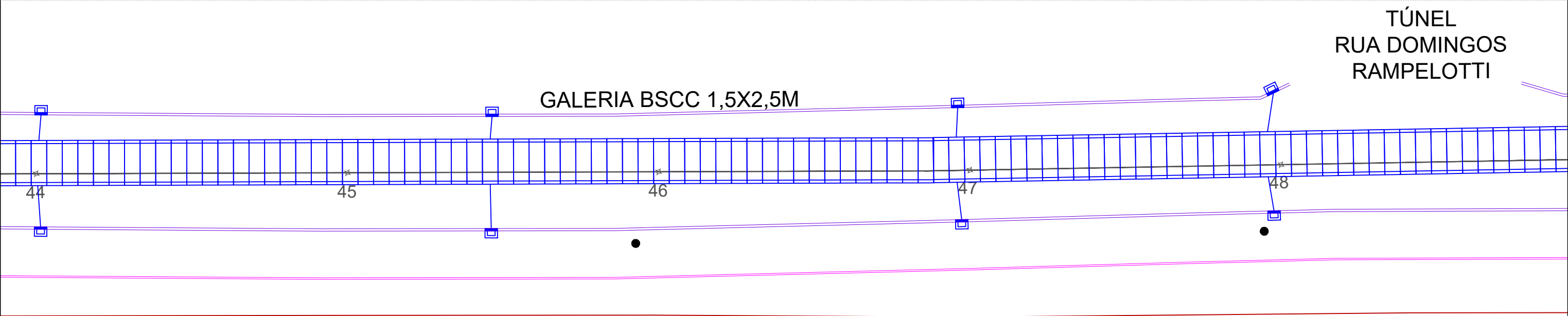
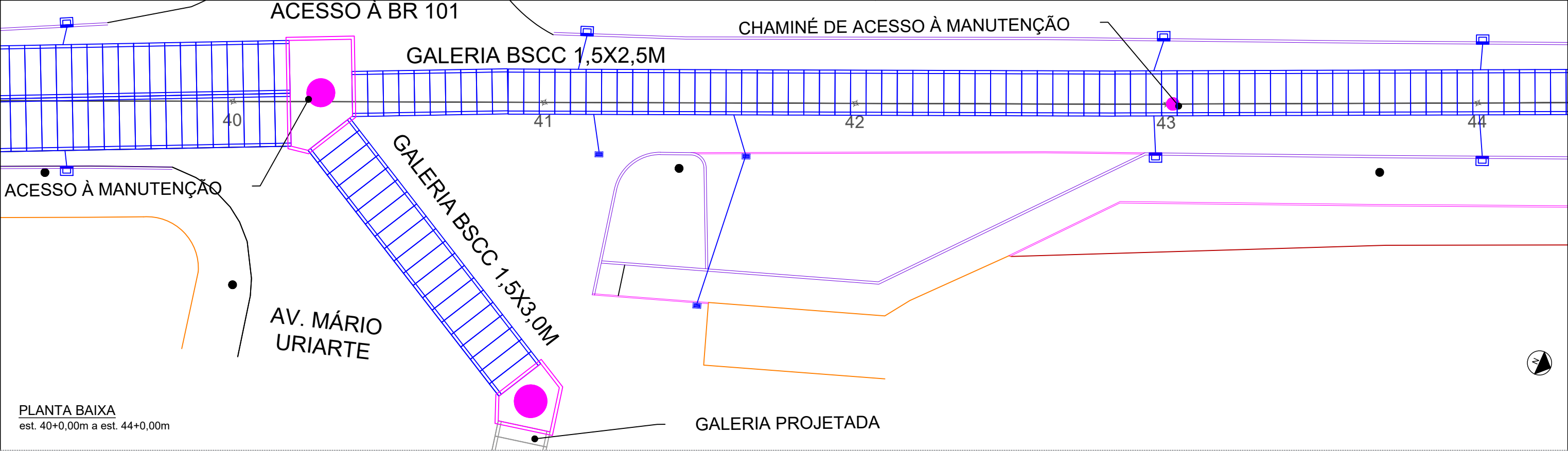
MEIO FIO PROJETADO 10X20X100CM

CERCA EXISTENTE



PREFEITURA MUNICIPAL DE ITAJAÍ
SECRETARIA MUNICIPAL DE OBRAS

PROJETO PROJETO DE DRENAGEM PLUVIAL		OBRA EXTRAVASOR	
REFERÊNCIA PLANTA BAIXA		DATA 04/25	ESCALA 1: 250
LOCALIZAÇÃO AVENIDA RADIAL OESTE – ITAJAÍ/SC		DESENHO SMO	FOLHA 05
ELABORAÇÃO DEPARTAMENTO DE ENGENHARIA DA SECRETARIA DE OBRAS		FORMATO A3	



LEGENDA:

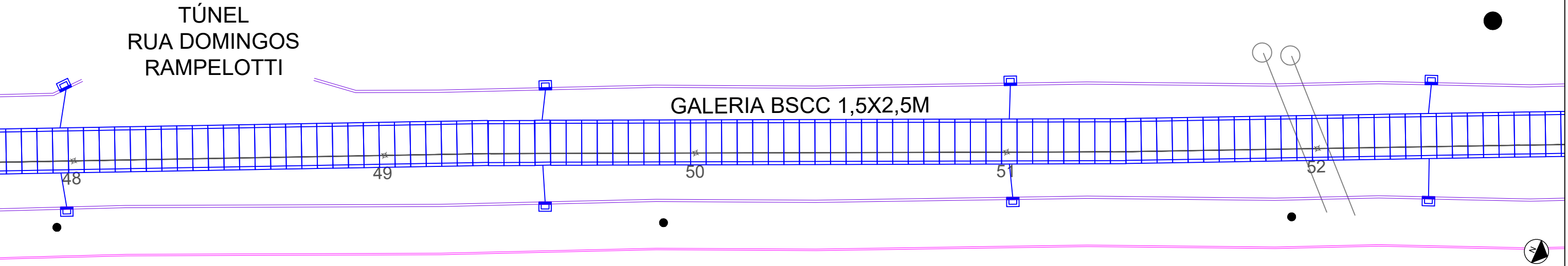
- POSTE
- CHAMINÉ DE ACESSO À MANUTENÇÃO + TAMPÃO
- ◻ POÇO DE VISITA + CHAMINÉ DE ACESSO À MANUTENÇÃO + TAMPÃO
- ▢ CAIXA COLETORA COM GRELHA
- ▢ CAIXA COLETORA COM GRELHA
- ▢ GALERIA BSCC

- TUBULAÇÃO TRANSVERSAL PROJETADA Ø40CM
- MEIO-FIO PROJETADO 15X30X100CM
- MEIO FIO PROJETADO 10X20X100CM
- CERCA EXISTENTE

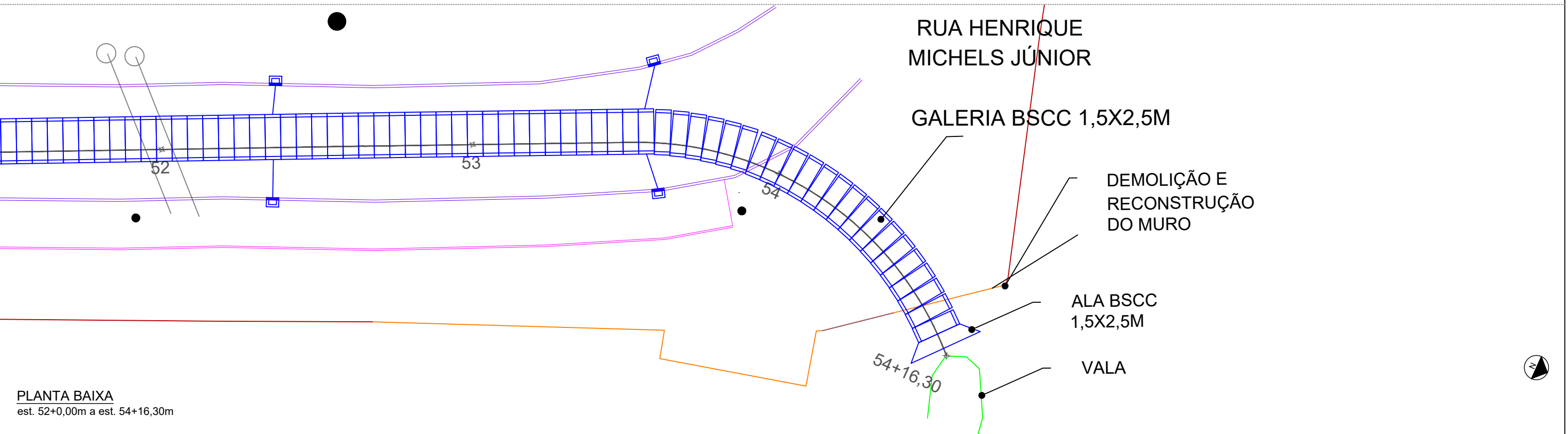
PREFEITURA MUNICIPAL DE ITAJAÍ

SECRETARIA MUNICIPAL DE OBRAS

PROJETO	PROJETO DE DRENAGEM PLUVIAL			OBRA	EXTRAVASOR	
REFERÊNCIA	PLANTA BAIXA			DATA	04/25	ESCALA
LOCALIZAÇÃO	AVENIDA RADIAL OESTE – ITAJAÍ/SC			DESENHO	SMO	FOLHA
ELABORAÇÃO	DEPARTAMENTO DE ENGENHARIA DA SECRETARIA DE OBRAS			FORMATO	A3	06



PLANTA BAIXA
est. 48+0,00m a est. 52+0,00m



PLANTA BAIXA
est. 52+0,00m a est. 54+16,30m

- LEGENDA:
- POSTE

●

CHAMINÉ DE ACESSO À MANUTENÇÃO + TAMPÃO

■

POÇO DE VISITA + CHAMINÉ DE ACESSO À MANUTENÇÃO + TAMPÃO

■

CAIXA COLETORA COM GRELHA

■

CAIXA COLETORA COM GRELHA

■

GALERIA BSCC
- TUBULAÇÃO TRANSVERSAL PROJETADA Ø40CM

—

MEIO-FIO PROJETADO 15X30X100CM

—

MEIO FIO PROJETADO 10X20X100CM

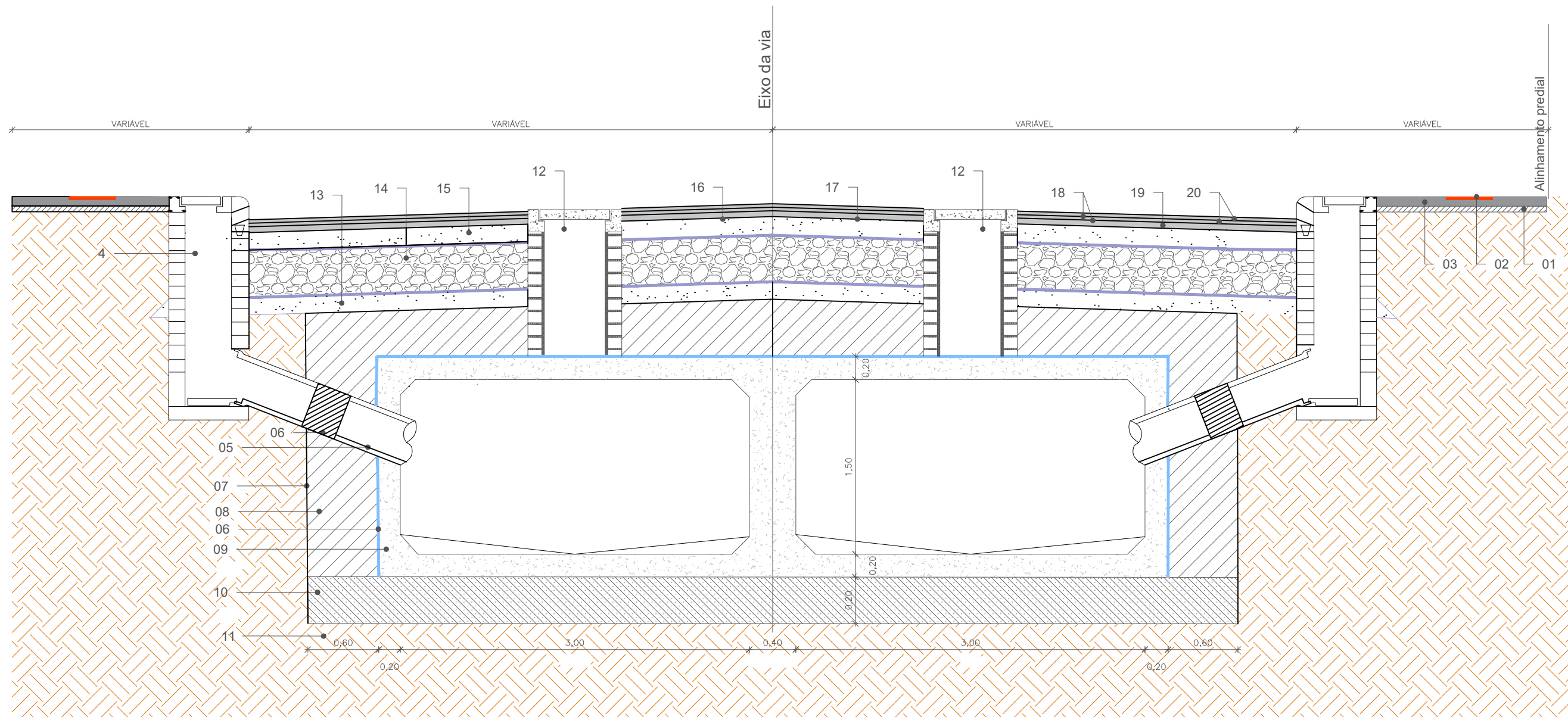
—

CERCA EXISTENTE



PREFEITURA MUNICIPAL DE ITAJAÍ
SECRETARIA MUNICIPAL DE OBRAS

PROJETO	PROJETO DE DRENAGEM PLUVIAL			OBRA	EXTRAVASOR	
REFERÊNCIA	PLANTA BAIXA			DATA	04/25	ESCALA 1: 250
LOCALIZAÇÃO	AVENIDA RADIAL OESTE – ITAJAÍ/SC			DESENHO	SMO	FOLHA 07
ELABORAÇÃO	DEPARTAMENTO DE ENGENHARIA DA SECRETARIA DE OBRAS			FORMATO	A3	



SEÇÃO TIPO BDCC 3,00X1,50 - EST OPP A EST 40+6,00m

- 01 - Lastro de brita e=5cm
- 02 - Piso podotátil em concreto, 40x40cm
- 03 - Passeio em concreto usinado e=8cm, juntas a cada 2m
- 04 - Caixa coletora
- 05 - Tubulação transversal, diâmetro 40cm
- 06 - Manta geotêxtil 200 g/m², largura 30cm
- 07 - Limite de escavação da vala

- 08 - Reaterro compactado com material de empréstimo
- 09 - Galeria celular de concreto, dimensões internas: 300x150cm
- 10 - Lastro de rachão, e=20cm
- 11 - Subleito existente
- 12 - Chaminé de acesso à manutenção
- 13 - Areia compactada, e=40cm

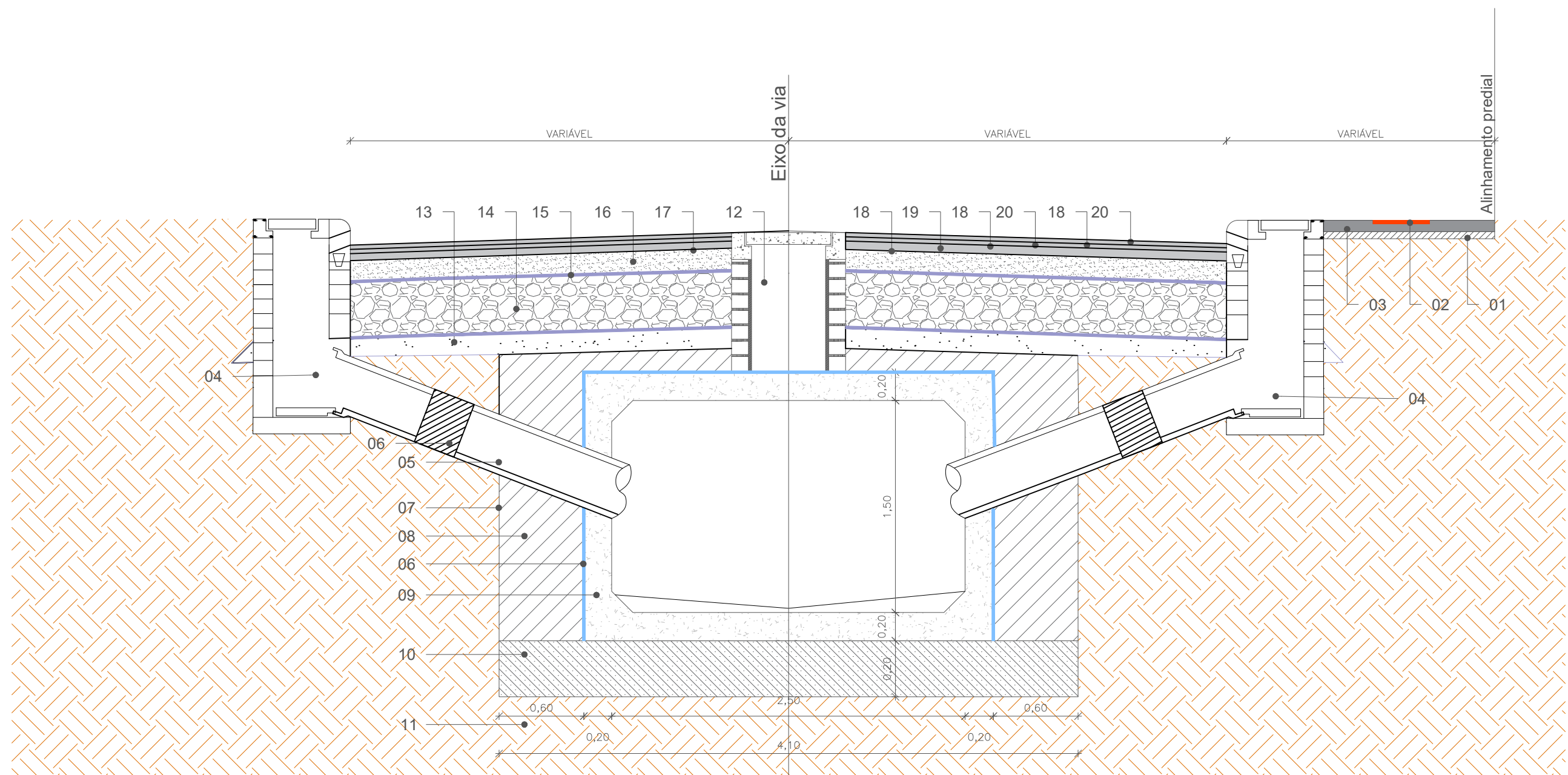
- 14 - Sub-base rachão, e=40cm
- 15 - Base de pó de brita, e=15cm
- 16 - Manta geotêxtil 400g/m²
- 17 - Imprimação de base CM-30
- 18 - Pintura de ligação RR-2C
- 19 - Camada Binder CBUQ e=5,6cm
- 20 - Camada de rolamento CBUQ e=3,0cm



PREFEITURA MUNICIPAL DE ITAJAÍ

SECRETARIA MUNICIPAL DE OBRAS

PROJETO	PROJETO DE DRENAGEM PLUVIAL			OBRA	EXTRAVASOR		
REFERÊNCIA	SEÇÃO TIPO			DATA	04/25	ESCALA	SEM
LOCALIZAÇÃO	AVENIDA RADIAL OESTE – ITAJAÍ/SC			DESENHO	SMO	FOLHA	08
ELABORAÇÃO	DEPARTAMENTO DE ENGENHARIA DA SECRETARIA DE OBRAS			FORMATO	A3		



SEÇÃO TIPO BSCC 2,50X1,50 - EST 40+6,00 A EST 54+15,00m

- | | | |
|--|---|---------------------------------------|
| 01 - Lastro de brita e=5cm | 08 - Reaterro compactado com material de empréstimo | 14 - Sub-base rachão, e=40cm |
| 02 - Piso podotátil em concreto, 40x40cm | 09 - Galeria celular de concreto, dimensões internas: 250x150cm | 15 - Manta geotêxtil 400g/m² |
| 03 - Passeio em concreto usinado e=8cm, juntas a cada 2m | 10 - Lastro de rachão, e=20cm | 16 - Base de pó de brita, e=15cm |
| 04 - Caixa coletora | 11 - Subleito existente | 17 - Imprimação de base CM-30 |
| 05 - Tubulação transversal, diâmetro 40cm | 12 - Chaminé de acesso à manutenção | 18 - Pintura de ligação RR-2C |
| 06 - Manta geotêxtil 200 g/m², largura 30cm | 13 - Areia compactada, e=40cm | 19 - Camada Binder CBUQ e=5,6cm |
| 07 - Limite de escavação da vala | | 20 - Camada de rolamento CBUQ e=3,0cm |

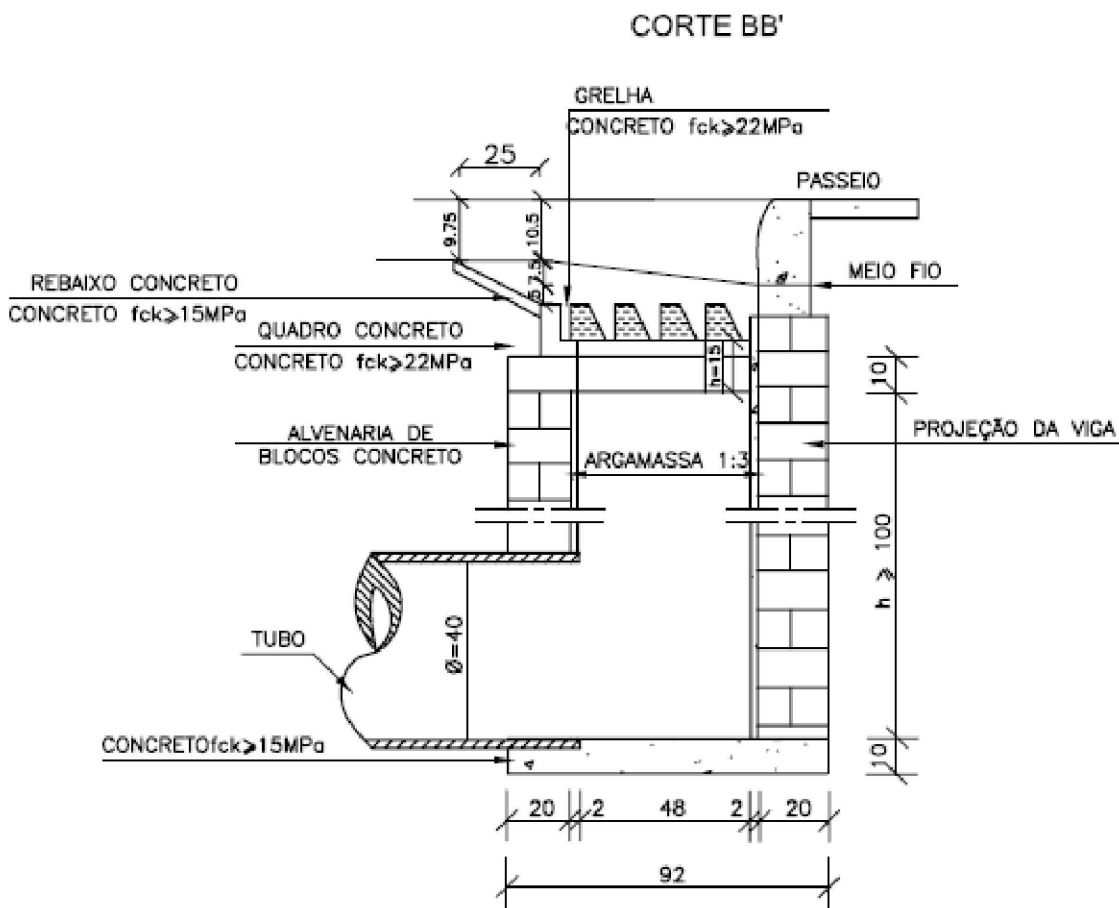
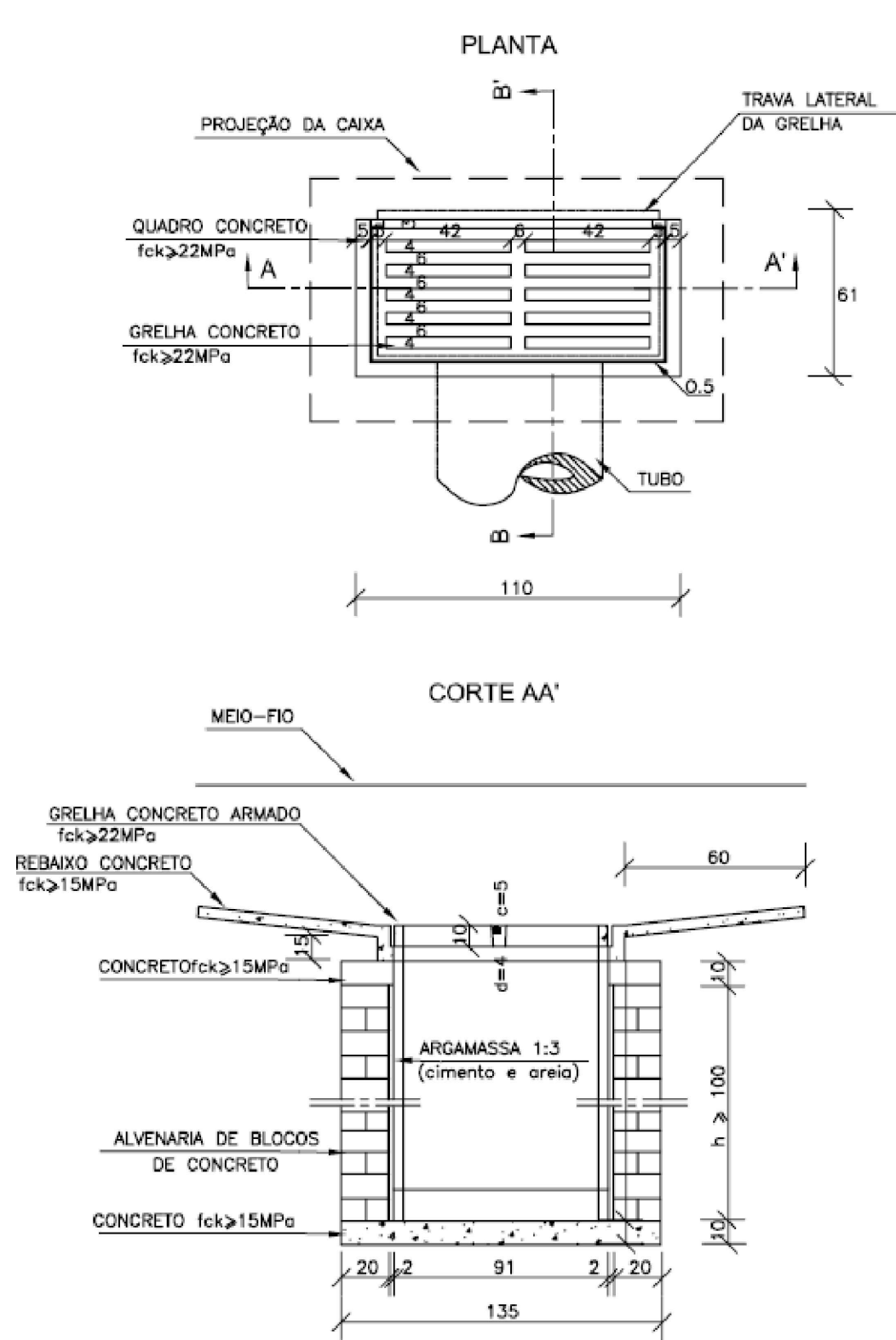


PREFEITURA MUNICIPAL DE ITAJAÍ

SECRETARIA MUNICIPAL DE OBRAS

PROJETO		OBRA	
PROJETO DE DRENAGEM PLUVIAL		EXTRAVASOR	
REFERÊNCIA	SEÇÃO TIPO	DATA	04/25
LOCALIZAÇÃO	AVENIDA RADIAL OESTE – ITAJAÍ/SC	DESENHO	SMO
ELABORAÇÃO	DEPARTAMENTO DE ENGENHARIA DA SECRETARIA DE OBRAS	FORMATO	A3
		ESCALA	SEM
		FOLHA	09

BOCAS-DE-LOBO SIMPLES COM GRELHA DE CONCRETO



QUANTIDADES MÉDIAS PARA UMA BOCA DE LOBO E ACESSÓRIOS

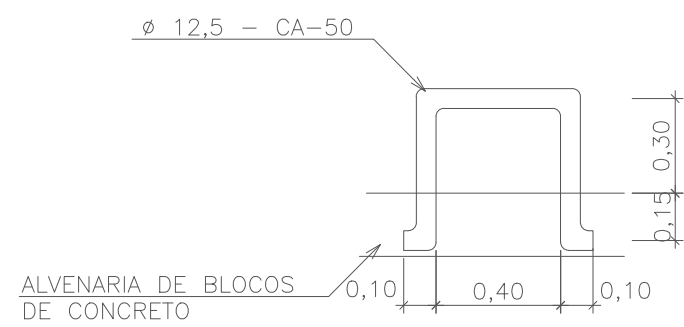
CÓDIGO	h	ALVENARIA DE BLOCOS DE CONCRETO (m ²)	ARGAMASSA 1:3 (m ²)	FORMAS (m ²)	AÇO (kg)	CONCRETO $f_{ck} \geq 15 \text{ MPa}$ (m ³)	CONCRETO $f_{ck} \geq 22 \text{ MPa}$ (m ³)
BLS01	100	3,81	0,06	3,10	4,10	0,250	0,060
BLS02	150	5,68	0,09	3,10	4,10	0,250	0,060
BLS03	200	7,55	0,12	3,10	4,10	0,250	0,060
BLS04	250	9,42	0,15	3,10	4,10	0,250	0,060



PREFEITURA MUNICIPAL DE ITAJAÍ
SECRETARIA MUNICIPAL DE OBRAS

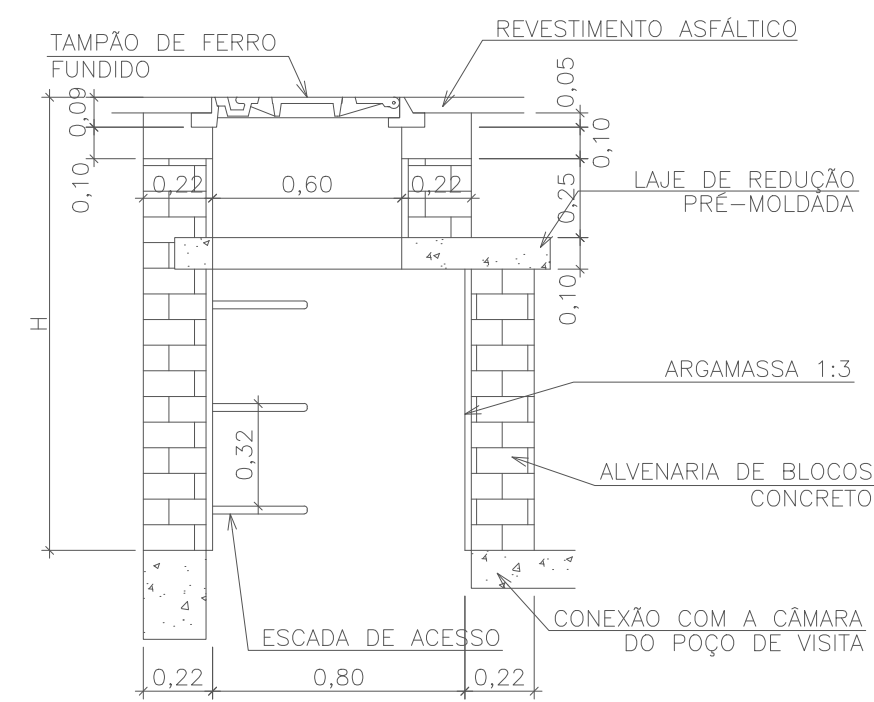
PROJETO	PROJETO DE DRENAGEM PLUVIAL			OBRA	EXTRAVASOR		
REFERÊNCIA	DETALHE BOCA DE LOBO COM GRELHA			DATA	04/25	ESCALA	1:50
LOCALIZAÇÃO	AVENIDA RADIAL OESTE – ITAJAÍ/SC			DESENHO	SMO	FOLHA	10
ELABORAÇÃO	DEPARTAMENTO DE ENGENHARIA DA SECRETARIA DE OBRAS			FORMATO	A3		

CHAMINÉ E TAMPÃO DE FERRO



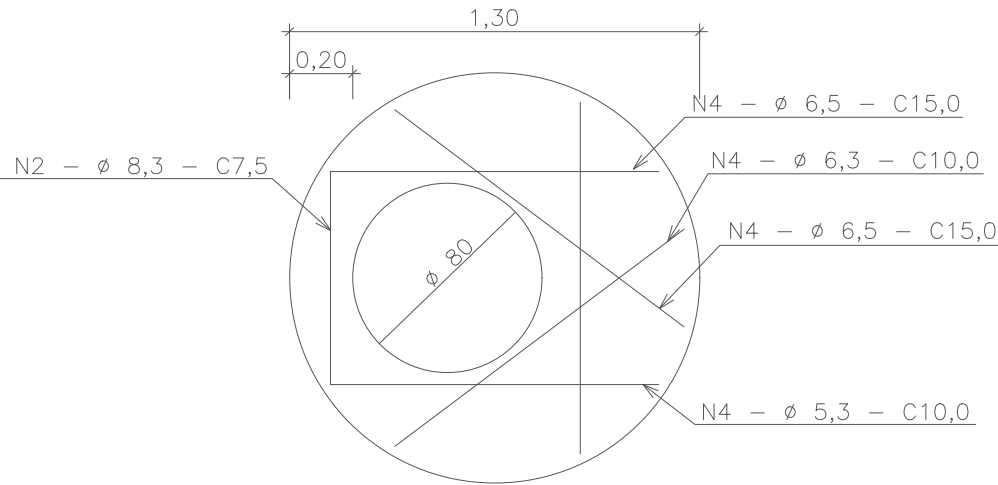
DEGRAUS DA ESCADA DE ACESSO

sem escala



CORTE TRANSVERSAL

sem escala



LAJE DE REDUÇÃO

sem escala

QUANTIDADES APROXIMADAS PARA UMA CHAMINÉ E ACESSÓRIOS							
CÓDIGO	H	ALVENARIA DE BLOCOS DE CONCRETO	ARGAMASSA 1:3 (m²)	FORMAS (m²)	AÇO CA-50 (m²)	CONCRETO fck = 20MPa (m³)	TAMPÃO DE FERRO FUNDIDO (kg)
CPV01	100	3,93	0,06	2,59	5,40	0,190	104
CPV02	150	5,57	0,09	2,59	5,40	0,190	104
CPV03	200	7,20	0,11	2,59	5,40	0,190	104
CPV04	250	8,84	0,14	2,59	5,40	0,190	104
CPV05	300	10,47	0,16	2,59	5,40	0,190	104
CPV06	350	12,11	0,19	2,59	5,40	0,190	104
CPV07	400	13,74	0,21	2,59	5,40	0,190	104

sem escala

- NOTAS:
- 1- DIMENSÕES EM cm;
 - 2- ARMADURAS DA LAJE DE REDUÇÃO EM AÇO CA-50;
 - 3- A FIXAÇÃO DO DEGRAU DEVERÁ SER EM GROUT.



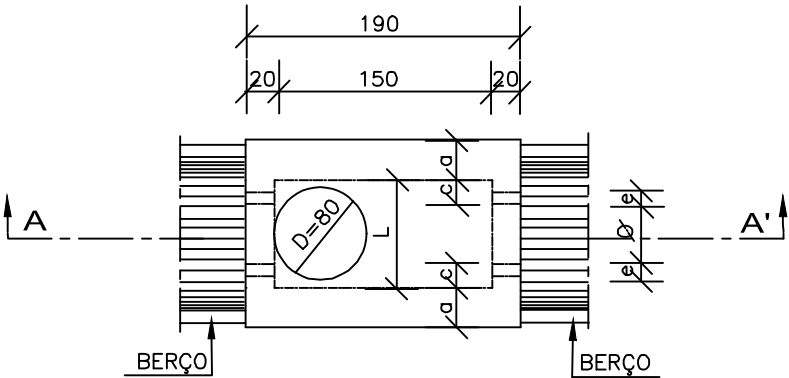
PREFEITURA MUNICIPAL DE ITAJAÍ

SECRETARIA MUNICIPAL DE OBRAS

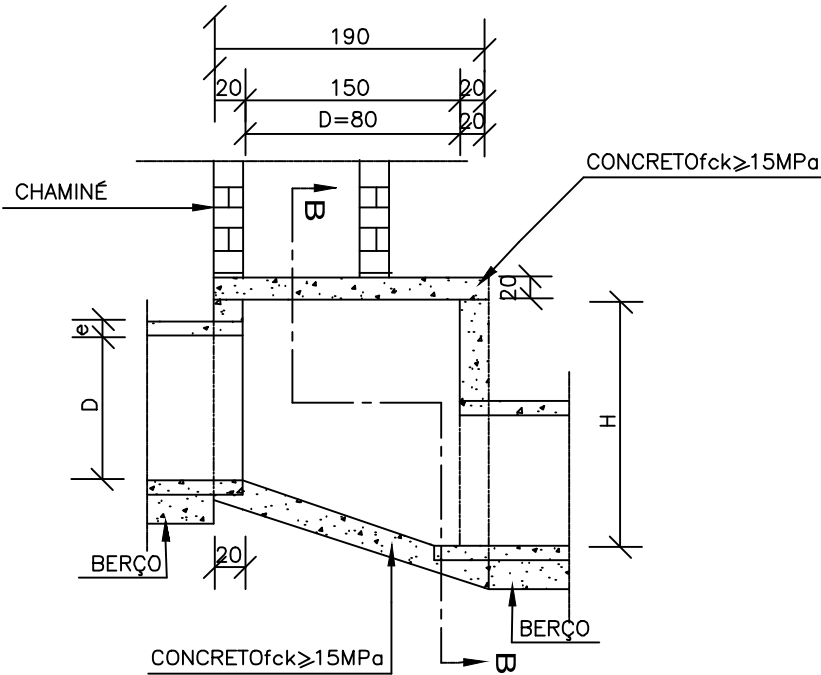
PROJETO		OBRA	
PROJETO DE DRENAGEM PLUVIAL		EXTRAVASOR	
REFERÊNCIA		DATA	ESCALA
DETALHE CHAMINÉ DE ACESSO À MANUTENÇÃO		04/25	1:50
LOCALIZAÇÃO		DESENHO	FOLHA
AVENIDA RADIAL OESTE – ITAJAÍ/SC		SMO	11
ELABORAÇÃO		FORMATO	
DEPARTAMENTO DE ENGENHARIA DA SECRETARIA DE OBRAS		A3	

POÇO DE VISITA

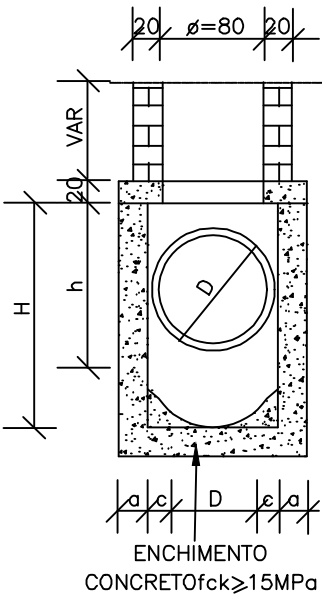
PLANTA



CORTE AA'



CORTE BB'



TAMPA DOS POÇOS DE VISITA

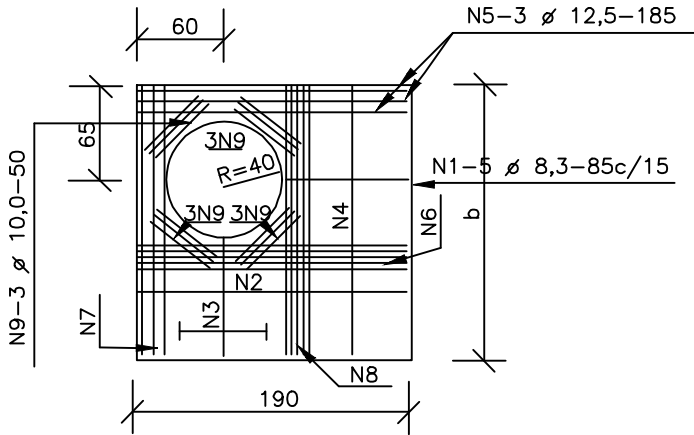


TABELA DE ARMADURAS DA TAMPA

D	POSIÇÃO								
	N1	N2	N3	N4	N5	N6	N7	N8	N9
40	6,3c/15	—	—	6,3c/15	3 Ø 12,5	—	3 Ø 12,5	4 Ø 6,3	12 Ø 10
60	6,3c/15	—	—	6,3c/15	3 Ø 12,5	—	3 Ø 12,5	4 Ø 6,3	12 Ø 10
80	6,3c/15	—	—	6,3c/15	3 Ø 12,5	—	3 Ø 12,5	4 Ø 6,3	12 Ø 10
100	6,3c/15	—	—	6,3c/15	3 Ø 12,5	—	3 Ø 12,5	4 Ø 6,3	12 Ø 10
120	6,3c/15	4,0c/12,5	6,3c/20	6,3c/15	3 Ø 12,5	4 Ø 10	3 Ø 12,5	5 Ø 6,3	12 Ø 10
150	6,3c/15	6,3c/15	6,3c/15	4,0c/15	3 Ø 12,5	5 Ø 10	3 Ø 12,5	6 Ø 8,0	12 Ø 10

DIMENSÕES E QUANTIDADES APROXIMADAS PARA UMA UNIDADE

CÓDIGO	DIMENSÕES							QUANTIDADES		
	D	a	b	c	h	H	L	FORMAS (m²)	AÇO (kg)	CONCRETO (m³)
POÇOS DE VISITA SEM DISPOSITIVO								INTERNO DE QUEDA		
PVI01	40	20	130	25	80	80	90	15,05	17,0	1,740
PVI02	60	20	130	15	80	80	90	15,05	17,0	1,670
PVI03	80	25	140	5	100	100	90	16,63	17,5	2,080
PVI04	100	25	150	—	130	130	100	19,64	22,9	2,480
PVI05	120	25	170	—	150	150	120	23,62	25,7	2,890
PVI06	150	25	200	—	180	180	150	30,19	31,6	3,500
POÇOS DE VISITA COM DISPOSITIVO INTERNO DE QUEDA DE 50cm										
PVI07	40	20	130	25	80	130	90	17,85	17,0	2,030
PVI08	60	20	130	15	80	130	90	17,85	17,0	1,970
PVI09	80	25	140	5	100	150	90	19,48	17,5	2,420
PVI10	100	25	150	—	130	180	100	20,57	22,9	2,840
PVI11	120	25	170	—	150	200	120	26,77	25,7	3,270
PVI12	150	25	200	—	180	230	150	33,64	31,6	3,920
POÇOS DE VISITA COM DISPOSITIVO INTERNO DE QUEDA DE 100cm										
PVI13	40	20	130	25	80	180	90	20,65	17,0	2,360
PVI14	60	20	130	15	80	180	90	20,65	17,0	2,300
PVI15	80	25	140	5	100	200	90	22,33	17,5	2,800
PVI16	100	25	150	—	130	230	100	25,54	22,9	3,240
PVI17	120	25	170	—	150	250	120	29,92	25,7	3,690
PVI18	150	25	200	—	180	280	150	37,09	31,6	4,380



PREFEITURA MUNICIPAL DE ITAJAÍ
SECRETARIA MUNICIPAL DE OBRAS

PROJETO	PROJETO DE DRENAGEM PLUVIAL		OBRA	EXTRAVASOR	
REFERÊNCIA	DETALHE POÇO DE VISITA		DATA	04/25	ESCALA 1:50
LOCALIZAÇÃO	AVENIDA RADIAL OESTE — ITAJAÍ/SC		DESENHO	SMO	FOLHA 12
ELABORAÇÃO	DEPARTAMENTO DE ENGENHARIA DA SECRETARIA DE OBRAS		FORMATO	A3	

CAIXAS DE LIGAÇÃO E PASSAGEM - CLP

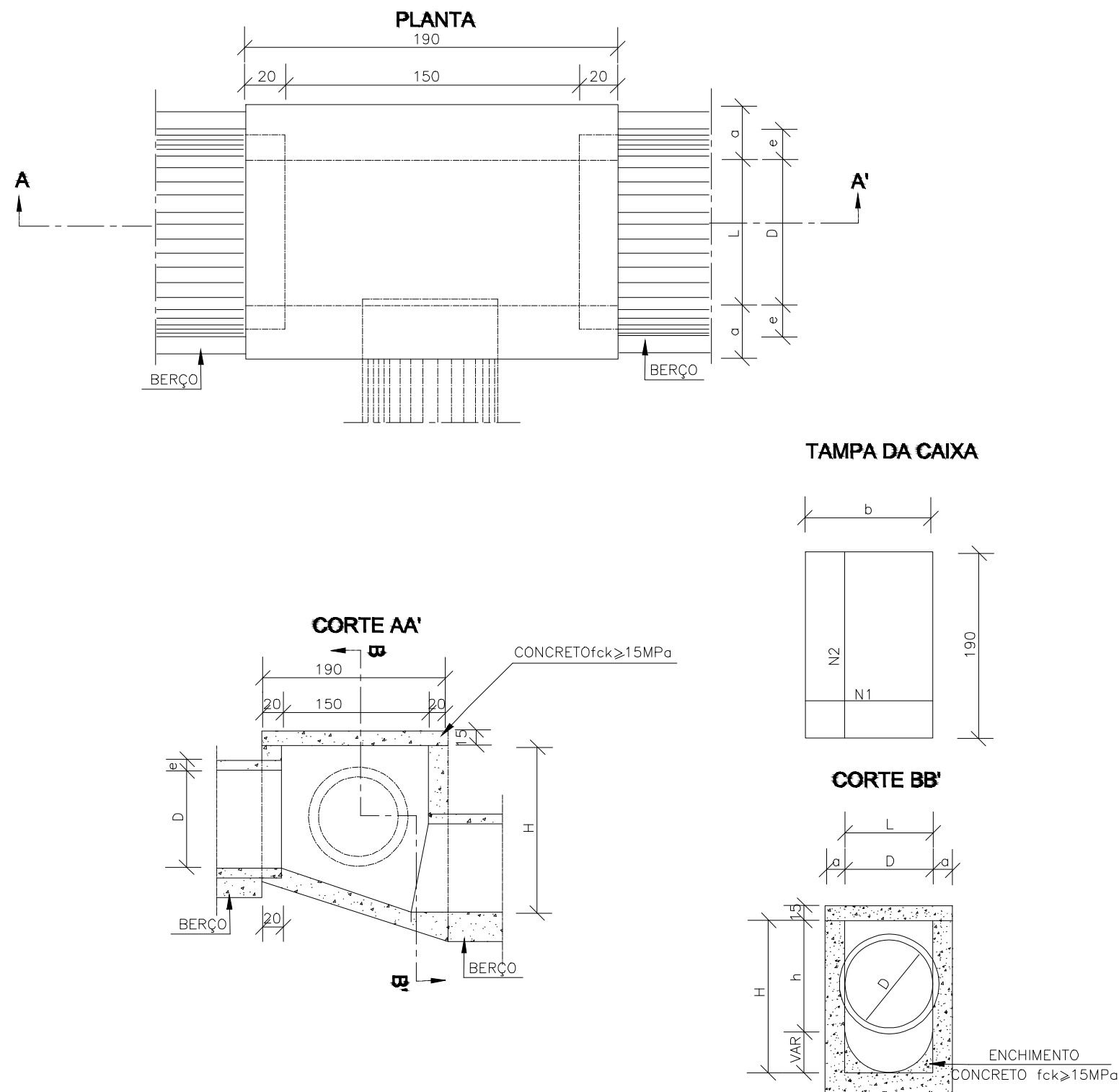


TABELA DE ARMADURAS DA TAMPA

Ø	N1				N2			
	QUANT.	DIAM.	COMP.	ESPAÇ.	QUANT.	DIAM.	COMP.	ESPAÇ.
40	11	6,3	95	20	8	4,0	185	15
60	11	6,3	95	20	8	4,0	185	15
80	11	6,3	125	20	14	4,0	185	10
100	14	6,3	145	15	16	4,0	185	10
120	17	6,3	165	12,5	10	6,3	185	20
150	17	6,3	195	12,5	17	6,3	185	12,5

DIMENSÕES E QUANTIDADES APROXIMADAS PARA UMA UNIDADE

CÓDIGO	DIMENSÕES						QUANTIDADES		
	D	L	a	b	h	H	FORMAS (m ²)	AÇO (kg)	CONCRETO (m ³)
CAIXAS SEM DISPOSITIVO INTERNO DE QUEDA									
CLP01	40	60	20	100	80	80	11,93	4,1	1,410
CLP02	60	60	20	100	80	80	11,93	4,1	1,350
CLP03	80	80	25	130	100	100	15,71	6,0	1,940
CLP04	100	100	25	150	130	130	20,57	8,0	2,440
CLP05	120	120	25	170	150	150	24,65	11,6	2,820
CLP06	150	150	25	200	180	180	32,70	16,2	3,410
CAIXAS COM DISPOSITIVO INTERNO DE QUEDA DE 50cm									
CLP07	40	60	20	100	80	130	14,43	4,1	1,680
CLP08	60	60	20	100	80	130	14,43	4,1	1,610
CLP09	80	80	25	130	100	150	18,46	6,0	2,270
CLP10	100	100	25	150	130	180	23,52	8,0	2,790
CLP11	120	120	25	170	150	200	27,80	11,6	3,200
CLP12	150	150	25	200	180	230	34,82	16,2	3,820
CAIXAS COM DISPOSITIVO INTERNO DE QUEDA DE 100cm									
CLP13	40	60	20	100	80	180	16,93	4,1	1,960
CLP14	60	60	20	100	80	180	16,93	4,1	1,900
CLP15	80	80	25	130	100	200	21,21	6,0	2,630
CLP16	100	100	25	150	130	230	26,47	8,0	3,190
CLP17	120	120	25	170	150	250	30,95	11,6	3,620
CLP18	150	150	25	200	180	280	38,27	16,2	4,290

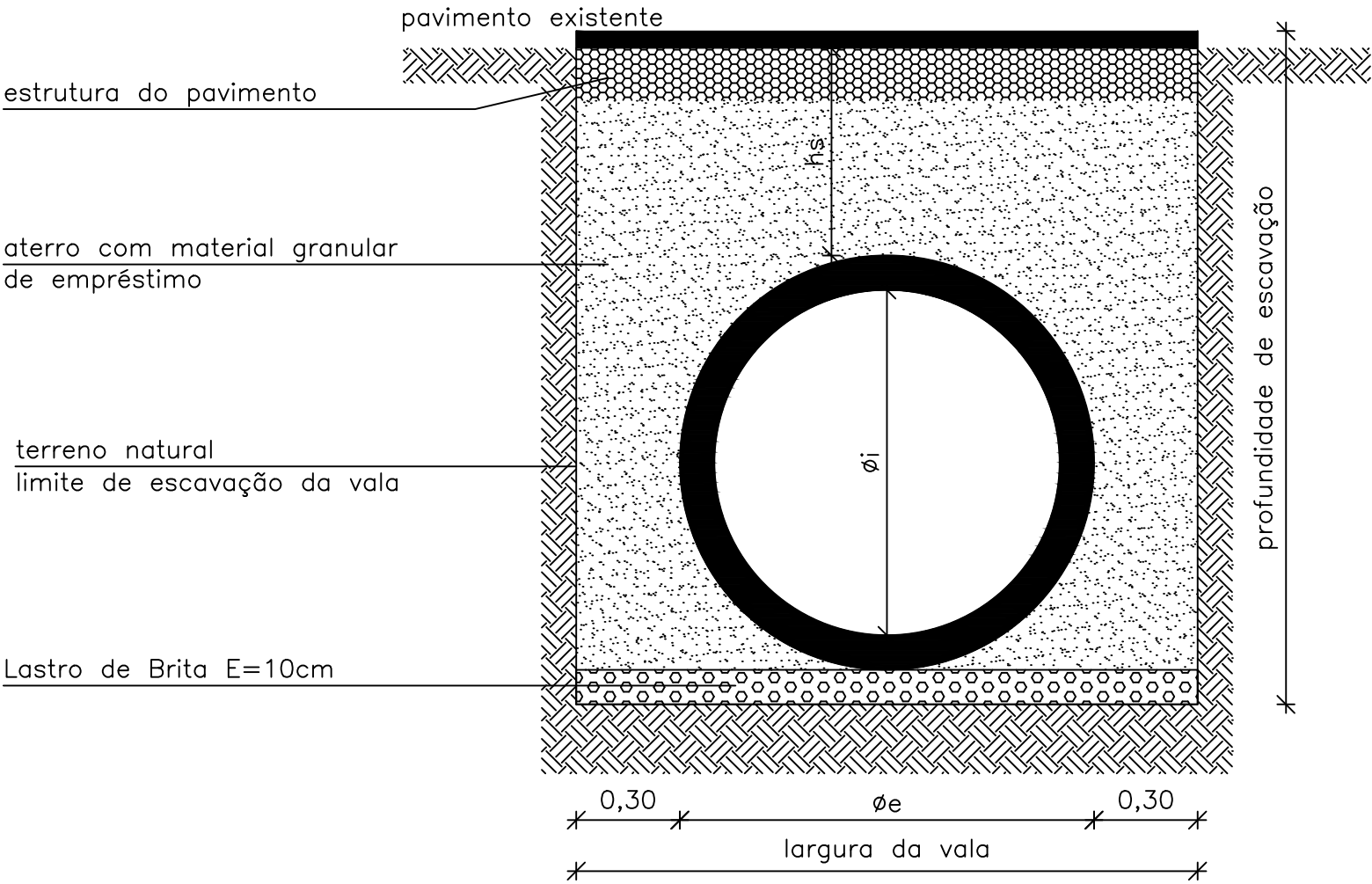


PREFEITURA MUNICIPAL DE ITAJAÍ

SECRETARIA MUNICIPAL DE OBRAS

PROJETO			OBRA		
PROJETO DE DRENAGEM PLUVIAL			EXTRAVASOR		
REFERÊNCIA			DATA	ESCALA	
DETALHE CAIXA DE LIGAÇÃO E PASSAGEM			04/25	1: 50	
LOCALIZAÇÃO			DESENHO	FOLHA	
AVENIDA RADIAL OESTE – ITAJAÍ/SC			SMO	13	
ELABORAÇÃO			FORMATO		
DEPARTAMENTO DE ENGENHARIA DA SECRETARIA DE OBRAS			A3		

ASSENTAMENTO DE TUBO DE CONCRETO



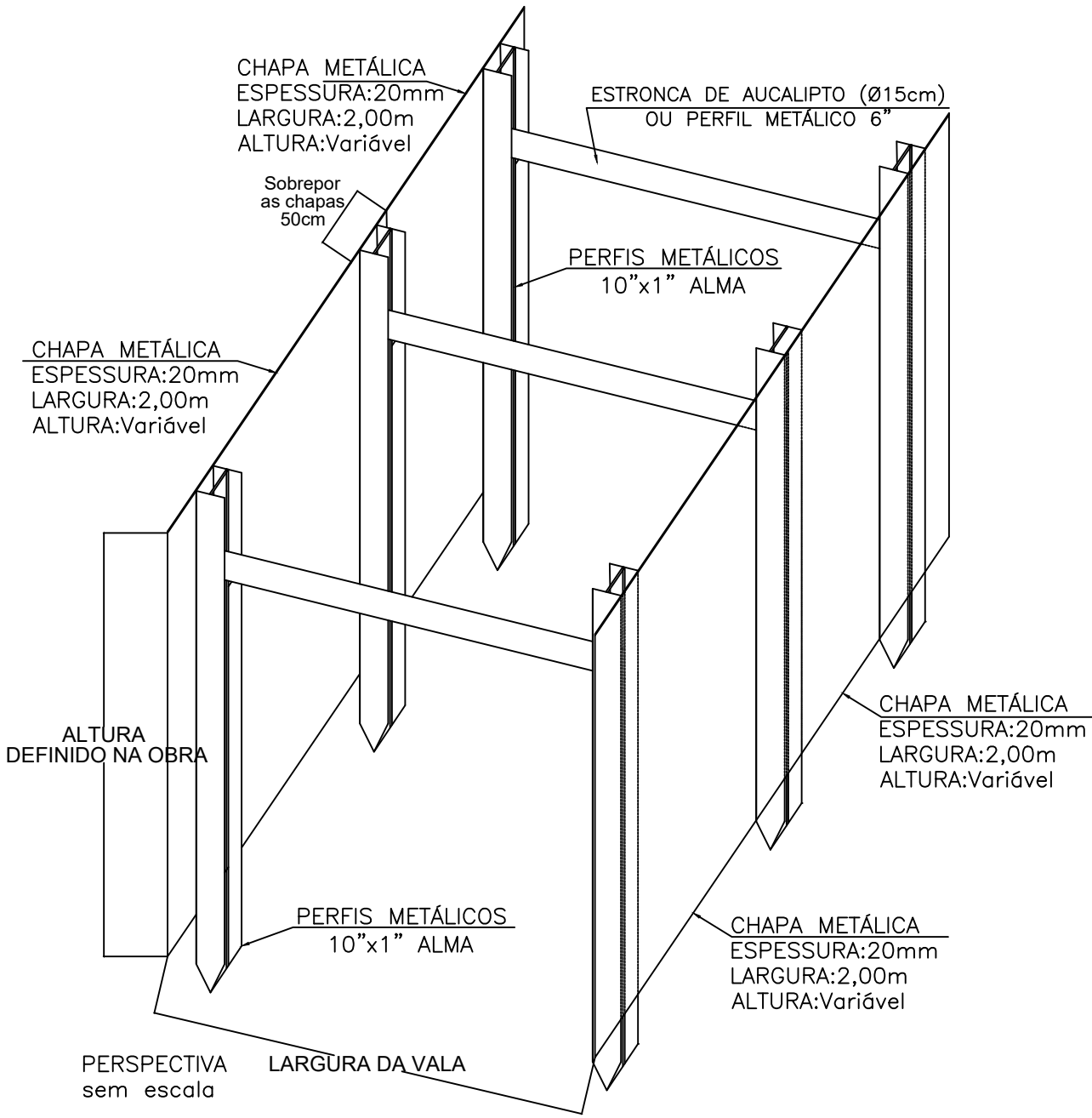
SEÇÃO TIPO

Assentamento de tubo de de concreto para águas pluviais

ϕ_i (cm)	Classe do tubo (NBR 8890/03)	ϕ_e (cm)	largura da vala (cm)
30	PS1	36	96
40	PS1	48	108
60	PA1	72	132
80	PA1	96	156
100	PA2	120	180
120	PA2	144	204
150	PA2	180	240

(Fator de Carga = 3,1 – instalação em vala com base de concreto). sem escala

ESCORAMENTO DE VALA TUBO E GALERIA

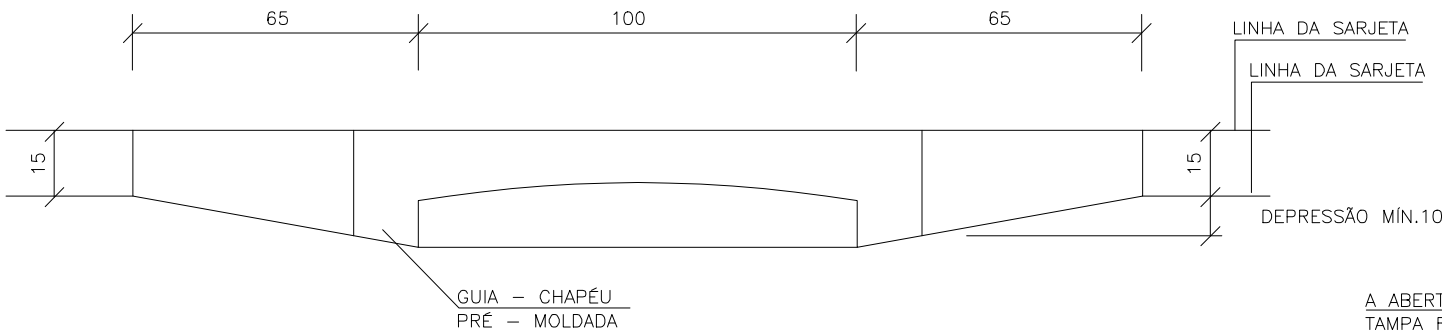


PREFEITURA MUNICIPAL DE ITAJAÍ
SECRETARIA MUNICIPAL DE OBRAS

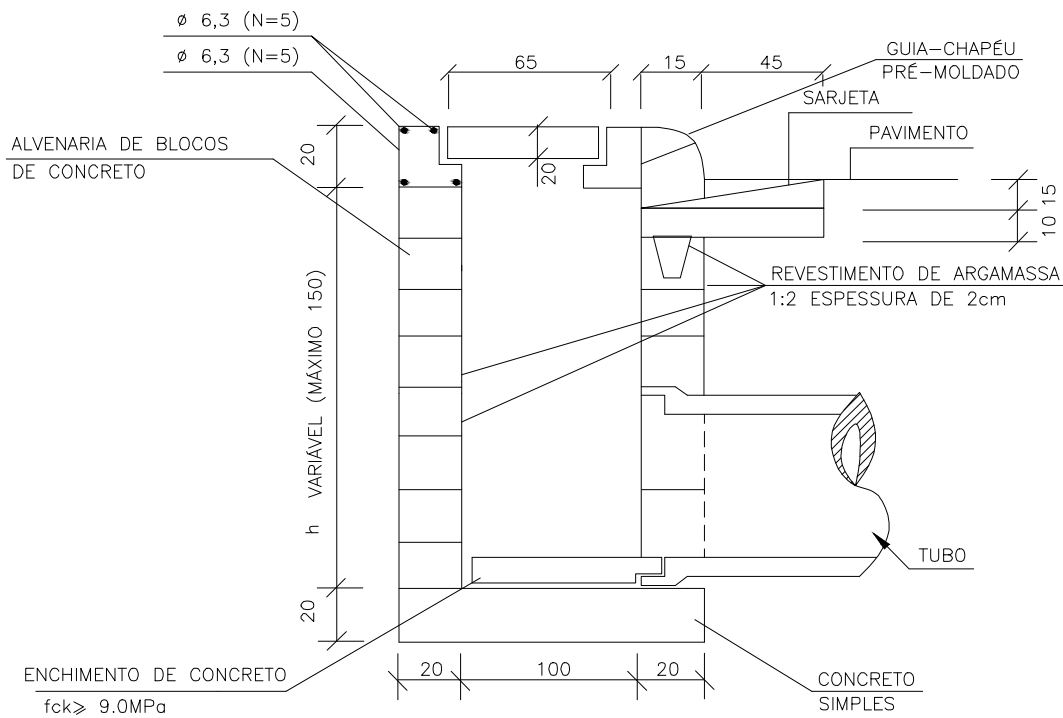
PROJETO	PROJETO DE DRENAGEM PLUVIAL			OBRA	EXTRAVASOR	
REFERÊNCIA	DETALHE ESCORAMENTO DE VALA E ASSENTAMENTO TUBO			DATA	04/25	ESCALA 1:50
LOCALIZAÇÃO	AVENIDA RADIAL OESTE – ITAJAÍ/SC			DESENHO	SMO	FOLHA 14
ELABORAÇÃO	DEPARTAMENTO DE ENGENHARIA DA SECRETARIA DE OBRAS			FORMATO	A3	

CAIXA COLETORA TIPO GAVETA

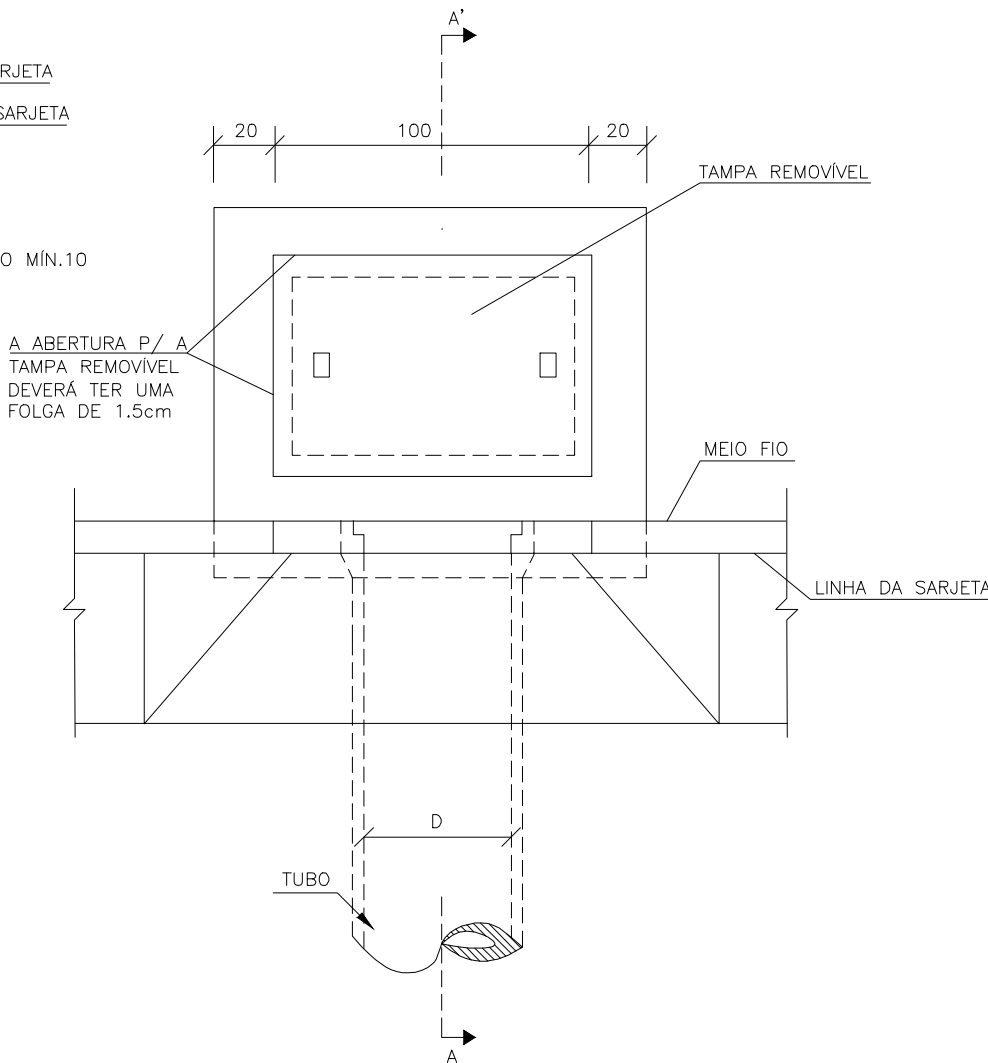
ELEVAÇÃO



CORTE AA'



PLANTA



QUANTIDADES MÉDIAS PARA UMA BOCA DE LOBO

CÓDIGO	h	ALVENARIA BLOCOS DE CONCRETO	ARGAMASSA 1:3 (m³)	FORMAS (m²)	AÇO (kg)	CONCRETO fck ≥ 15 MPa (m³)	CONCRETO fck ≥ 22 MPa (m³)
BLS01	100	3,81	0,06	3,10	4,10	0,250	0,060
BLS02	150	5,68	0,09	3,10	4,10	0,250	0,060



PREFEITURA MUNICIPAL DE ITAJAÍ SECRETARIA MUNICIPAL DE OBRAS

PROJETO

PROJETO DE DRENAGEM PLUVIAL

OBRA

EXTRAVASOR

REFERÊNCIA

DETALHE CAIXA COLETORA TIPO GAVETA

DATA

04/25

ESCALA

1:50

LOCALIZAÇÃO

AVENIDA RADIAL OESTE - ITAJAÍ/SC

DESENHO

SMO

FOLHA

15

ELABORAÇÃO

DEPARTAMENTO DE ENGENHARIA DA SECRETARIA DE OBRAS

FORMATO

A3